



reismakina

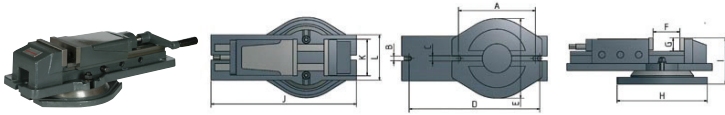
MAKINA
AKSESUARLARI

OPTIMUM®

MASCHINEN - GERMANY



HMS Serisi Hidrolik Makine Mengeneri

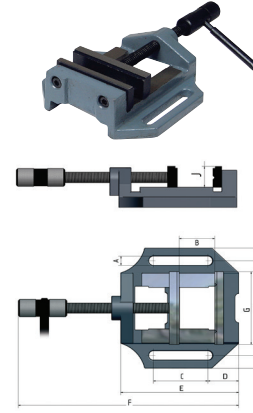


TANIM	A	B	C	D	E	F	G	H	I	J	K	KG
HMS 125 mm	254	16	18	500	265	46	290	151	670	127	130	52

- Frezeleme, delme ve taşlama için son derece dayanıklıdır
- Yüksek kaliteli döküm çelikten imal edilmiştir
- Hidrolik sistem minimum güçle maksimum sıkma basıncı sağlar • 360° döner tabla

ÜRÜN KODU	TANIM	AÇILMA (mm)	AÇILMA (mm)	AÇILMA (mm)	SIKMA BASINCI	SIKMA BASINCI
3355127	HMS 125	0-76	72-150	146-224	4000kg	39,25kN
3355200	HMS 200	0-100	98-200	195-300	7500kg	73,5kN

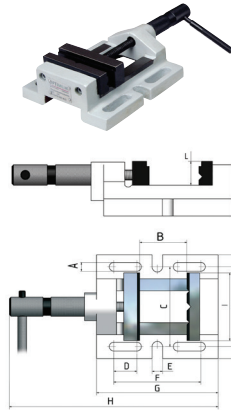
MSO Serisi Matkap Mengeneri



- Rahat çalışma • Trapez dişli hareket mili
- Matkap tablasına oluklarla farklı biçimlerde bağlanabilme

	MS075	MS0100	MS0125	MS0150
A	12.5	12.5	12.5	14.5
B	55	90	110	130
C	55	74	80	100
D	30	46	46	56
E	126	165	186	222
F	270	350	400	455
G	75	100	125	150
H	100	130	150	170
I	130	165	182	208
J	28	28	30	35
Ağırlık	1,7 kg	3,2 kg	4,5 kg	6,2 kg
Kodu	3000075	3000100	3000125	3000150

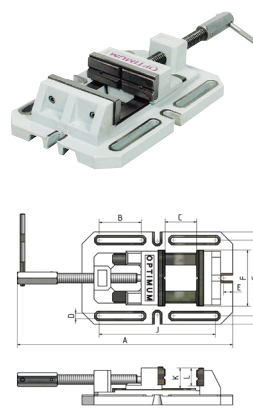
BMS Serisi Matkap Mengeneri



- Rahat çalışma • Trapez dişli hareket mili
- Matkap tablasına oluklarla farklı biçimlerde bağlanabilme

	BMS150	BMS200
A	12.5	12.5
B	130	160
C	172	212
D	82	78
E	14.5	13.5
F	180	210
G	228	262
H	375	445
I	150	200
J	170	216
K	200	252
L	45	60
Ağırlık	6,7 kg	8 kg
Kodu	3000015	3000020

BSI Serisi Matkap Mengeneri



- Endüstriyel kalite sütünlü matkap mengenesi
- Trapez dişli hareket mili
- Matkap tablasına oluklarla farklı biçimlerde bağlanabilme
- Yüksek kalite gri döküm

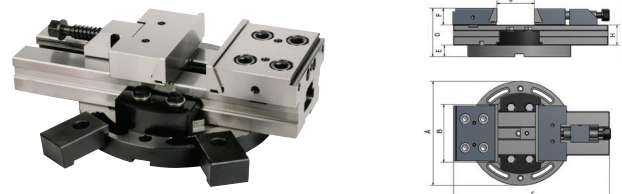
	BSI100
A	350-460
B	88
C	110
D	12
E	19
F	100
G	136
H	170
I	12
J	216
K	72
L	40
Ağırlık	8,7 kg
Kodu	3000210

MV3 Serisi 3 Açılı Mengene



ÜRÜN KODU	TANIM	A	B	C	D	E	F	G	H	I	KG
3354175	MV3-75 mm	166	195	12	139	82	34	150	195	75,5	12

PNM Serisi Hassas Modüler Freze Mengenesi



TANIM	A	B	C	D	E	F	G	H	KG
PNM100 mm	180	100	270	85	20	30	95	35	10.3

- CNC frezeler ve dik işleme merkezleri için idealdir • Döner tabla
- Özellikle takım imalatı ve kalıp üretimi için idealdir • Alaşım çelikten üretilmiştir
- Yüksek hassasiyet, universal uygulama • Yatay ve dikey uygulanabilir
- Slotlar sayesinde makine tablasına kolayca bağlanır

ÜRÜN KODU	TANIMI
3355551	Hassas modüler freze mengenesi PNM 100

Taş Motoru Yedek Taşları

36 KUM		
ÜRÜN KODU	ÖLÇÜLER	
3107150	Ø150x20xØ16mm	(QSM 150)
3107210	Ø200x30xØ32mm	(SM 200)
80 KUM		
ÜRÜN KODU	ÖLÇÜLER	
3107155	Ø150x20xØ16mm	(QSM 150)
3107205	Ø200x25xØ32mm	(QS M200)
3107215	Ø200x30xØ32mm	(SM 200)
3107255	Ø250x40xØ32mm	(SM 250)

Duvar Bağlantı Ünitesi



Tüm zımpara ve polisaj motorları için uyumludur

ÜRÜN KODU	BOYUTLARI (U x G x Y)
3107050	332 x 300 230 mm

12'li Parmak Freze Seti



ÜRÜN KODU	TANIMI
3352113	<p>12 Parça</p> <ul style="list-style-type: none"> TiN kaplama Çift kesme kapasitesi Daha iyi yüzey kalitesi Ahşap kutuda 6 adet parmak freze kısa tip 2 kanallı frezeleme DIN 1835 B (Ø12x73, Ø10x63, Ø8x61, Ø6x52, Ø5x25, Ø4x51 mm) 6 adet parmak freze kısa tip 4 kanallı frezeleme DIN 1835 B (Ø12x83, Ø10x73, Ø8x6, Ø6x57, Ø5x57, Ø4x55 mm)

20'li Parmak Freze Seti



ÜRÜN KODU	TANIMI
3386200	<p>20 Parça</p> <ul style="list-style-type: none"> 10 adet parmak freze kısa tip 2 kanallı frezeleme DIN 1835 B (3/4/5/6/8/10/12/14/18/20 mm) 10 adet parmak freze kısa tip DIN 844 B 4 kanallı frezeleme DIN 1835 B (3/4/5/6/8/10/12/14/18/20 mm)

9'lu Mors Konikli HSS Matkap Ucu Setleri



- * 9 parça 14.5/16/18/20/22/24/26/28/30 mm
- * Ahşap kutuda
- * Uzun ömürlü

ÜRÜN KODU	TANIMI
3051002	9 parça MK2 HSS matkap ucu seti
3051003	9 parça MK3 HSS matkap ucu seti

Mors Konik



ÜRÜN KODU	TANIMI
3050676	Mors konik MK6-B16

Frezeler İçin Mandren Adaptörü



ÜRÜN KODU	TANIMI
3350304	MK4 - M16 - B16 adaptör
3352069	ISO30 - M12 - B16 adaptör

Yüzey ve Kopya Frezesi



Teknik Bilgi:

- 5 adet değiştirilebilir kesici
- Dış çap 52 mm
- Kesici uçlar Ø 10 mm
- ISO tasarım RDX 1003 D52/R5
- Her türlü çelik ve NE tipi metallerin işlenmesinde kullanılır.
- 5 adet değiştirilebilir kesici uca sahiptir. RDET 1003 MOSN 8026
- TORX TX15 bağlantı
- Her bir uç 12 farklı konumda kullanılabilir.

ÜRÜN KODU	TANIMI
3350213	MK 3/M12
3350215	ISO30

Hassas El Sıkmalı Mandrenler



Teknik Bilgi:
Merkezleme hassasiyeti 0.06 mm'den az

ÜRÜN KODU	TANIMI
3050608	0-8 mm B16
3050610	0-10 mm B16

Direkt Takılabilir Mandrenler



ÜRÜN KODU	TANIMI
3050582	MK2-0-8mm
3050585	MK3-0-13mm
3050587	MK4-0-13mm

18'li Pens Seti



ÜRÜN KODU	TANIMI
3352093	MK3/M12 ER32 <ul style="list-style-type: none"> • 18 parça • Ø 2-20 mm • DIN ISO15488 • Pens Tutucu • Anahtar

Pens Setleri



ÜRÜN KODU	TANIMI
3441109	SPZ-ER25 <ul style="list-style-type: none"> • 15 parça • Ø 1-16 mm • DIN 6499 • Plastik kutulu
3441122	SPZ-ER32 <ul style="list-style-type: none"> • 18 parça • Ø 3-20 mm • DIN 6499 • Ahşap kutulu

Pens Setleri



ÜRÜN KODU	TANIMI
3351980	MK2/M10 <ul style="list-style-type: none"> • 5 parça • Ø 4,6,8,10,12 mm • Ahşap kutulu
3352014	MK3/M12 <ul style="list-style-type: none"> • 6 parça • Ø 4,6,8,10,12,16 mm • Ahşap kutulu

Pens Setleri



ÜRÜN KODU	TANIMI
3351980	MK2/M10 <ul style="list-style-type: none"> • 5 parça • Ø 4,6,8,10,12 mm • Ahşap kutulu
3352014	MK3/M12 <ul style="list-style-type: none"> • 6 parça • Ø 4,6,8,10,12,16 mm • Ahşap kutulu

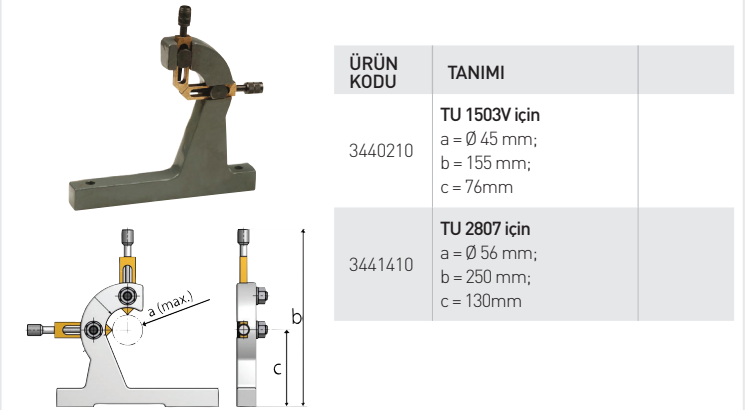
18'li Pens Setleri



- Pens mandreni
- 18 adet Ø 2-20 mm arasında pens
- 1 adet M16/M16 çekirme civatası
- 1 adet pens tutucu
- Anahtar
- Metal çantalı

ÜRÜN KODU	TANIMI
3352054	ISO 30 ER32 <ul style="list-style-type: none"> • 18 parça
3352056	ISO 40 ER32 <ul style="list-style-type: none"> • 18 parça

Gezer Yataklar



ÜRÜN KODU	TANIMI
3440210	TU 1503V için a = Ø 45 mm; b = 155 mm; c = 76mm
3441410	TU 2807 için a = Ø 56 mm; b = 250 mm; c = 130mm

Hassas Delik Büyültme Kiti



- Delme ve delik büyültme uygulamalarında kullanılır
- Aynı zamanda dişan ve dikey işleme için uygundur
- Uygulama alanı Ø 5 mm-Ø 250mm
- Yüksek kaliteli çelikten üretilmiştir

ÜRÜN KODU	TANIMI
3352074	Delik Büyültme ISO 40

Döner Puntalar



- Maksimum salgı 0.006 mm

ÜRÜN KODU	TANIMI
3440701	MK1 <ul style="list-style-type: none"> • maks. 5000 d/dak • maks. Radyal yük 320 N
3440702	MK2 <ul style="list-style-type: none"> • maks. 5000 d/dak • maks. Radyal yük 400 N
3440703	MK3 <ul style="list-style-type: none"> • maks. 4500 d/dak • maks. Radyal yük 800 N
3440704	MK4 <ul style="list-style-type: none"> • maks.3500 d/dak • maks. Radyal yük 1250 N
3440706	MK6 <ul style="list-style-type: none"> • maks. 2500 d/dak • maks. Radyal yük 1800 N

Değiştirilebilir Merkezli Döner Puntalar



- 7 adet değiştirilebilir punta merkeziyle birlikte

ÜRÜN KODU	TANIMI
3440733	MK3 7 parçalı
3440734	MK4 7 parçalı

Otomatik Kılavuz Çekme Aparatı



- Entegre hızlı ters dönme özelliği, besleme yönü değiştiğinde çok etkilidir.
- 4 Kademeli ayarlanabilir kavrama
- B16 bağlantı

- Sevkiyat:
- 2 adet elastik pens
 - 2 adet anahtar
 - Allen anahtar

ÜRÜN KODU	TANIMI
3352043	Kılavuz donanımı M3-M12

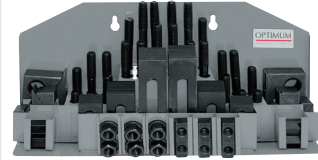
Karşı Punta



ÜRÜN KODU	TANIMI
3356155	RST1 • Yükseklik: 72-108mm • RT100, RT150 için
3356157	RST2 • Yükseklik: 110-145mm • RT200, RTE165 ve RTU165 için

SPW kalıp Bağlama Seti

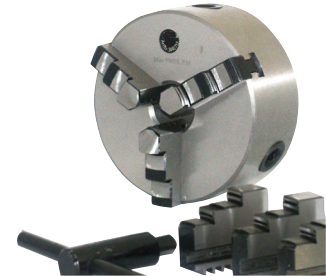
58 parça



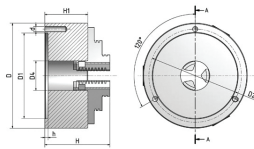
- Duvar bağlantı ünitesi
- Metrik dişli
- 24 adet civata
- 6 adet T somun
- 6 adet somun
- 4 adet eşleme somunu
- 6 adet pabuç kilidi
- 12 adet pabuç bloğu

ÜRÜN KODU	TANIMI
3352018	SPW14 Kalıp bağlama seti • T-slot somunu 16 mm • M14
3352019	SPW16 Kalıp bağlama seti • T-slot somunu 18 mm • M16

3 Ayaklı Aynalar



- DIN 6350 ye göre merkezi sıkımalıdır.
- 1 takım ters ayakla birlikte.
- Flans gerekir.



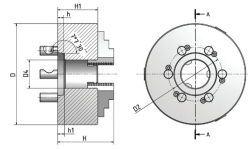
ÜRÜN KODU	TANIMI	D	D1	D2	D4	d	H	H1	h	HIZ
3442710	Ø 100 mm	100	72	84	22	M8	75	55	3	3,500
3442712	Ø 125 mm	125	95	108	30	M8	84	58	3	3,000
3442716	Ø 160 mm	160	130	140	40	M8	93	65	5	2,500

3 Ayaklı Aynalar

Merkezi Sıkmalı



- DIN 55029'a göre merkezi sıkımalıdır.
- 1 takım ters ayakla birlikte.

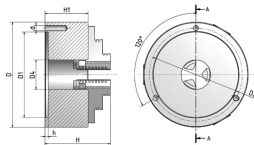


ÜRÜN KODU	TANIMI	D	D2	D4	H	H1	HIZ
3442760	Ø 160 mm Camlock ASA D1-4"	160	82.5	40	100	70	2,500
3442762	Ø 200 mm Camlock ASA D1-4"	200	82.6	50	120	86	2,000
3442763	Ø 200 mm Camlock ASA D1-6"	200	133.4	60	128	92	2,000
3442765	Ø 250 mm Camlock ASA D1-6"	250	133.4	70	140	101	1,600

4 Ayaklı Ayna

Kepekli

- 1 takım ters ayakla birlikte.

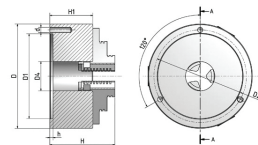


ÜRÜN KODU	TANIMI	D	D1	D2	D4	d	H	H1	h	HIZ
3440286	Ø 80 mm	80	55	66	22	M6	56	42	3.5	3,000

4 Ayaklı Aynalar

Merkezi Sıkmalı

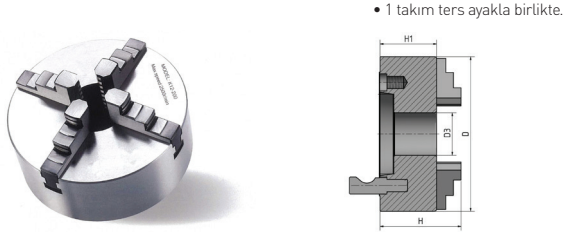
- 1 takım ters ayakla birlikte.



ÜRÜN KODU	TANIMI	D	D1	D2	D4	d	H	H1	h	HIZ
3442810	Ø 100 mm	100	72	84	22	M8	74.5	55	3.5	3,400
3442812	Ø 125 mm	125	95	108	30	M8	84.5	58	3.5	2,750
3442816	Ø 160 mm	160	130	140	40	M8	93	65	5	2,500

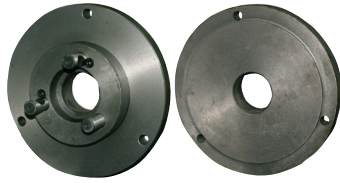
4 Ayaklı Camlock Bağlantılı Aynalar

Kepekli



ÜRÜN KODU	TANIMI	D	D3	H	H1	HIZ
3442884	Ø 250 mm Camlock ASA D1-6"	250	65	117.5	82	
3442888	Ø 315 mm Camlock ASA D1-8"	315	95	134	90	
3442890	Ø 400 mm Camlock ASA D1-8"	400	125	143	95	

Ayna Flanşları



• Torna aynasını monte etmek için.

ÜRÜN KODU	TANIMI
3440312	Ø 100 mm (TU 2004V)
3440313	Ø 125 mm (TU2304) 3 ayaklı ayna için
3440511	Ø 125 mm (TU 2406) 3 ayaklı ayna için
3441312	Ø 125 mm (TU 2506 ve TU 2807) 3 ayaklı ayna için
3441414	Ø 160 mm (D280/TU2807) 4 ayaklı ayna için

Yumuşak Ayak Setleri

ÜRÜN KODU	TANIMI
3442902	3440287 ayna için
3442904	3442710 ayna için
3442906	3442712 ayna için
3442907	3442716 ayna için
3442908	3442760 ayna için
3442910	3442720, 3442762 ve 3442763 aynaları için
3442912	3442725 ve 3442765 aynaları için
3442916	3442768 ayna için
3442920	3442808 ayna için
3442922	3442810 ayna için
3442924	3442812 ayna için
3442926	3442816, 3442840 ayna için

Pens Mandrenleri

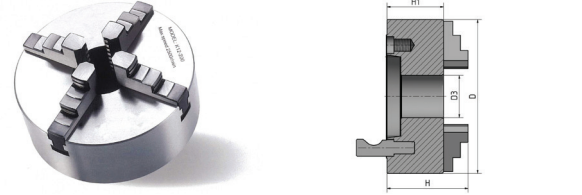


• Kısa konik bağlantılı.

ÜRÜN KODU	TANIMI
3440281	ER16 Ø22mm (TU 1503V)
3440505	ER25 Ø52mm (TU 2406)
3441305	ER25 Ø52mm silindirik (TU 2506 / TU 2807)
3441306	ER32 Ø52mm kısa konik (TU 2506 / TU 2807)
3440506	ER32 Ø52mm (TU 2406)

4 Ayaklı Camlock Bağlantılı Aynalar

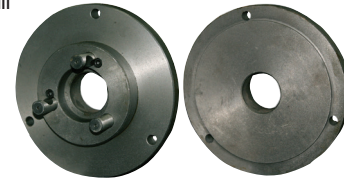
Merkezi Sıkmalı



ÜRÜN KODU	TANIMI	D	D3	H	H1	HIZ
3442840	Ø 160 mm Camlock ASA D1-4"	160	40	95	70	2.150
3442844	Ø 200 mm Camlock ASA D1-4"	200	50	109	86	1.700
3442845	Ø 200 mm Camlock ASA D1-5"					
3442846	Ø 200 mm Camlock ASA D1-6"	200	50	109	86	1.700
3442850	Ø 250 mm Camlock ASA D1-6"	250	70	120	95	1.375
3442854	Ø 315 mm Camlock ASA D1-8"	315	100	142.5	106	1.200

Ayna Flanşları

Camlock Bağlantılı



• Torna aynasını monte etmek için.

ÜRÜN KODU	TANIMI
3441513	Ø 200 mm Camlock D 1 - 4"
3444012	Ø 200 mm Camlock D 1 - 6"
3444013	Ø 250 mm Camlock D 1 - 6"
3444041	Ø 315 mm Camlock D 1 - 8"
3444042	Ø 325 mm Camlock D 1 - 8"

Düz Ayna



ÜRÜN KODU	TANIMI
3440295	Düz ayna Ø 170 mm (TU 2004V)
3440352	Düz ayna Ø 200 mm (TU 2304)
3441352	Düz ayna Ø 240 mm (TU 2506)
3440552	Düz ayna Ø 240 mm (TU 2406)
3441452	Düz ayna Ø 265 mm (TU 2807)

Pens Aynaları



ÜRÜN KODU	TANIMI
3441554	5C-N04
3441556	5C-N06
3441558	5C-N08

Freze Alt Sehпасı



ÜRÜN KODU	TANIMI
3353006	MB4 ve MH28 VARIO Frezeler için UxGxY: 625x415x750mm Ağırlık: 54 kg
3352999	BF16 ve BF20 için talaslık
3353000	BF16 ve BF20 için alt sehpa

3357610 MSR4

Şerit Testere ve Daire Testereler için Yüksekliđi Ayarlanabilir Malzeme Sehпасı



Destek makaraları çapı	60 mm
Destek makaraları genişliđi	360 mm
Statik tabla yükü	500 kg
Uzunluk	1000 mm
Genişlik	440 mm
Yükseklik	650-950 mm
Net ağırlık	30 kg

3357611 MSR7

Şerit Testere ve Daire Testereler için Yüksekliđi Ayarlanabilir Malzeme Sehпасı



Destek makaraları çapı	60 mm
Destek makaraları genişliđi	360 mm
Statik tabla yükü	700 kg
Uzunluk	2000 mm
Genişlik	440 mm
Yükseklik	650-950 mm
Net ağırlık	58 kg

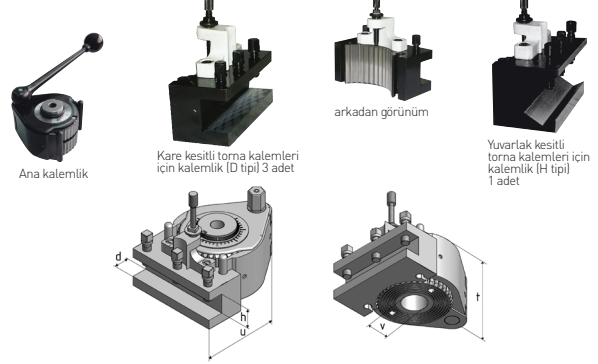
Universal Sođutucu Ekipmanları

- Maksimum 2.5 m yüksekliđe erişim
- 8 litre/dak sođutma sıvı akışı
- 11 litre depo kapasitesi
- Depo ölçüleri (UxGxY) 370x245x170 mm
- Depo, hortum ve sprey nozululla birlikte
- Sođutucu nozulu manyetik bağlantısı



ÜRÜN KODU	BESLEME
3352002	230V
3352001	400V

Seri Takılabilir Kalemlikler



Kalemlik Kafaları	KOD	AA	A	E	B
Tornalama çapı		120-220 mm	150-300 mm	200-400 mm	300-500 mm
Maks. Torna motor gücü		1 kW	2,2 kW	4,4 kW	6,6 kW
Maks. Yan genişlik	mm	80	100	120	150
Kalemlik genişliđi	d mm	10	14	15	20
Kalemlik yüksekliđi	h mm	12	20	20	25
Yuva çapı	v mm	12	20	20	32
Maks. Delik çapı	mm	12	31	31	51
Komple genişlik	u mm	74	106	132/142	150/155
Komple yükseklik	t mm	37	55	68	78
Maks. Mil yuva derinliđi	t.max mm	30	35	35	45

SERİ TAKILABİLİR KALEMLİK SWH AA

- 1 adet A serisi kalemlik
- 3 adet 13x50 kare kesitli kalemlik için (D tipi) kalemlik
- 1 adet 13x50 silindirik kalemlik için (H tipi) kalemlik
- Tornalara kullanıcı tarafından montajı yapılır

ÜRÜN KODU	TANIMI
3384311	Set
3384312	13x50 karekesitli D tipi kalemlik
3384320	13x50 karekesitli H tipi kalemlik

SERİ TAKILABİLİR KALEMLİK SWH 1-A

- 1 adet A serisi kalemlik
- 3 adet 20x90 kare kesitli kalemlik için (D tipi) kalemlik
- 1 adet 20x90 silindirik kalemlik için (H tipi) kalemlik
- Tornalara kullanıcı tarafından montajı yapılır

ÜRÜN KODU	TANIMI
3384301	Set
3384302	20x90 karekesitli D tipi kalemlik
3384321	20x90 karekesitli H tipi kalemlik

SERİ TAKILABİLİR KALEMLİK SWH 3-E

- 1 adet E serisi kalemlik
- 3 adet 20x100 kare kesitli kalemlik için (D tipi) kalemlik
- 1 adet 20x100 silindirik kalemlik için (H tipi) kalemlik
- Tornalara kullanıcı tarafından montajı yapılır

ÜRÜN KODU	TANIMI
3384303	Set

SERİ TAKILABİLİR KALEMLİK SWH 5-B

- 1 adet B serisi kalemlik
- 3 adet 25x120 kare kesitli kalemlik için (D tipi) kalemlik
- 1 adet 30x120 silindirik kalemlik için (H tipi) kalemlik
- Tornalara kullanıcı tarafından montajı yapılır

ÜRÜN KODU	TANIMI
3384306	25x120 karesitli D tipi kalemlik
3384324	32x130 karesitli H tipi kalemlik

SERİ TAKILABİLİR KALEMLİK SWH 7-C

- 1 adet C serisi kalemlik
- 3 adet 32x150 kare kesitli kalemlik için (D tipi) kalemlik
- 1 adet 40x160 silindirik kalemlik için (H tipi) kalemlik
- Tornalara kullanıcı tarafından montajı yapılır

ÜRÜN KODU	TANIMI
3384307	Set

3441662 - HM 8mm Torna Kater Seti

- 5 parça
- Değiştirilebilir sert elmas uçlu
- TiN kaplama
- Ahşap kutulu



3441640 - HM 10mm Torna Kater Seti

- 3 parça
- Değiştirilebilir sert elmas uçlu
- TiN kaplama
- Alüminyum kutulu

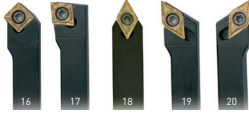


55 57

KATER NO	YEDEK ELMAS UÇLAR	ÜRÜN KODU	
55	CCMT060204	3441164	
57	DCMT0204	3441166	

3441212 - HM 12mm Kater Seti

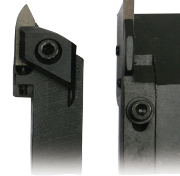
- 5 parça
- Değiştirilebilir sert elmas uçlu
- TiN kaplama
- Ahşap kutulu



KATER NO	YEDEK ELMAS UÇLAR	ÜRÜN KODU	
16	SCMT09T304	3441280	
17	CCMT09T304	3441282	
18/19/20	DCMT11T304	3441281	

3441511 - HM 16mm Torna Kater Yedek Elmaslar

- Yedek elmas uçlar 5'li pakettir.

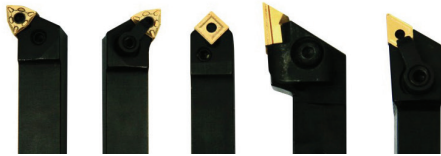


26 27

KATER NO	YEDEK ELMAS UÇLAR	ÜRÜN KODU	
26	LW1616R04	3441263	
27	QA1622R/L03	3441261	

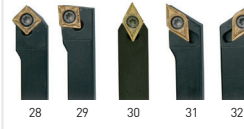
3441668 - HM 16mm Torna Kater Seti

- 7 parça
- Değiştirilebilir sert elmas uçlu
- TiN kaplama
- Ahşap kutulu



3441216 - HM 16mm Torna Kater Seti

- 5 parça
- Değiştirilebilir sert elmas uçlu
- TiN kaplama
- Ahşap kutulu



KATER NO	YEDEK ELMAS UÇLAR	ÜRÜN KODU	
28	SCMT09T304	3441280	
29	CCMT09T304	3441282	
30/31/32	DCMT11T304	3441281	

3441617 - HM 20mm Torna Kater Seti

- 7 parça
- Değiştirilebilir sert elmas uçlu
- Ahşap kutulu



KATER NO	YEDEK ELMAS UÇLAR	ÜRÜN KODU	
45	16ERAG60	3441703	
46/47	RNMM1003M0	3441702	
48/49	VNMG16408	3441701	

3441623 - HM 25mm Torna Kater Seti

- 5 parça
- Değiştirilebilir sert elmas uçlu
- TiN kaplama
- Alüminyum kutulu



KATER NO	YEDEK ELMAS UÇLAR	ÜRÜN KODU	
50/54	VNMG160408	3441701	
51	16ERAG60	3441703	
52/53	RNMG1204M0	3441705	